

Billig oder preiswert?



- Wir suchen einen preiswerten Kühlschrank.
- Wir brauchen einen kleinen Fernsehapparat.
- Wir interessieren uns für eine Waschmaschine mit möglichst niedrigem Energieverbrauch.

- ▲ 200 Euro? Na gut, den nehmen wir.
- ▲ Das ist gerade richtig. Das nehmen wir.
- ▲ Nur ... Watt? Die nehmen wir.

- ▲ Der ist uns zu teuer. Haben Sie keinen billigeren?
- ▲ Der ist uns zu groß. Haben Sie keinen kleineren?
- ▲ Die ist aber nicht sparsam. Haben Sie keine sparsamere?

wirtschaftlich
bedienerfreundlich
billig
preiswert

langlebig
leistungsstark
...

Geschirrspülmaschine
Gefriertruhe
Fernsehapparat
Waschmaschine
Staubsauger
...

mit großer Speicherkapazität
mit niedrigem Wasser | verbrauch
Benzin |
Energie |
in guter Qualität
...

1 Haushaltsgeräte kaufen

S. 32 A
S. 32 B

Was brauchen Sie?
Worauf legen Sie dabei Wert?

2 Die Teuerste ist nicht immer die Beste.

a) Hören Sie. Für welche Waschmaschine interessieren sich die Kunden? Für die Lavo, die Purga oder die S-Mat?

Lavo



Purga



S-Mat



- Preis: € 649,-
- Maße: 85 cm hoch, 60 cm breit, 45 cm tief
- pro Waschgang**
- Stromverbrauch: 1,06 KWh
- Wasserverbrauch: 45 Liter
 - Füllmenge: 6 kg
 - Garantie: 2 Jahre

- Preis: € 489,-
- Maße: 85 cm hoch, 60 cm breit, 60 cm tief
- Stromverbrauch: 1,06 KWh
- Wasserverbrauch: 42 Liter
- Füllmenge: 6 kg
- Garantie: 2 Jahre

- Preis: € 998,-
- Maße: 85 cm hoch, 60 cm breit, 55 cm tief
- Stromverbrauch: 1,36 KWh
- Wasserverbrauch: 60 Liter
- Füllmenge: 7 kg
- Garantie: 4 Jahre

b) Haben Sie das in dem Beratungsgespräch gehört? Tragen Sie *Ja* oder *Nein* ein.

- 1 Es gibt ein Sonderangebot. _____
- 2 Die Kunden brauchen eine größere Maschine als bisher. _____
- 3 Den niedrigsten Stromverbrauch haben die teuersten Maschinen. _____
- 4 Es gibt eine kleinere, aber teurere Maschine. _____
- 5 Das billigere Modell zu 489 Euro ist von schlechterer Qualität als die teureren Modelle. _____
- 6 Die Kunden lassen sich die Kaufentscheidung noch einmal durch den Kopf gehen. _____

3 Eigenschaft, Ausstattung, Leistung

Sagen Sie, wie die Modelle sind, was sie haben und was sie können.

Die Lavo ist nur 45 cm tief.

Die S-Mat hat einen Stromverbrauch von 1,36 Kilowattstunden.

Die Lavo | ist einen Wasserverbrauch von 42 Litern pro Waschgang | 45 cm tief | in einem
 Die Purga | hat Waschgang 6 kg Wäsche waschen | vier Jahre Garantie | einen Stromverbrauch
 Die S-Mat | kann von 1,36 Kilowattstunden | einen Preis von nur 489 Euro | 60 cm breit | eine
 Höhe von 85 Zentimetern | eine Kapazität von 7 kg | sparsam | nicht teuer |
 mit nur 42 Liter Wasser 6 kg Wäsche waschen

Die Purga kann in einem Waschgang 6 kg Wäsche waschen.

Machen Sie weiter.

4 Warenangebote vergleichen

S. 32 D

S. 33 E

S. 33 F

Vergleichen Sie

- die Lavo mit der Purga.
- die S-Mat mit der Lavo.
- die Purga mit der S-Mat.

Vergleich Purga – Lavo – S-Mat:

Die Purga hat den gleichen Stromverbrauch wie die Lavo. Im Vergleich zur S-Mat hat sie einen geringeren Strom- und Wasserverbrauch. Sie hat aber auch eine etwas geringere Füllmenge als die S-Mat. Sie ist tiefer als die S-Mat, aber alle drei Modelle haben die gleiche Höhe und Breite. Die Purga ist deutlich billiger als die S-Mat. Die S-Mat ist die teuerste von den drei Maschinen.

Gr. S. 31, 1

5 Ihre Geräte

S. 33 G

Welche Geräte haben Sie?

Staubsauger | Waschmaschine | Navigationsgerät | Fernsehapparat | Laptop | Mobiltelefon | MP3-Player | ...



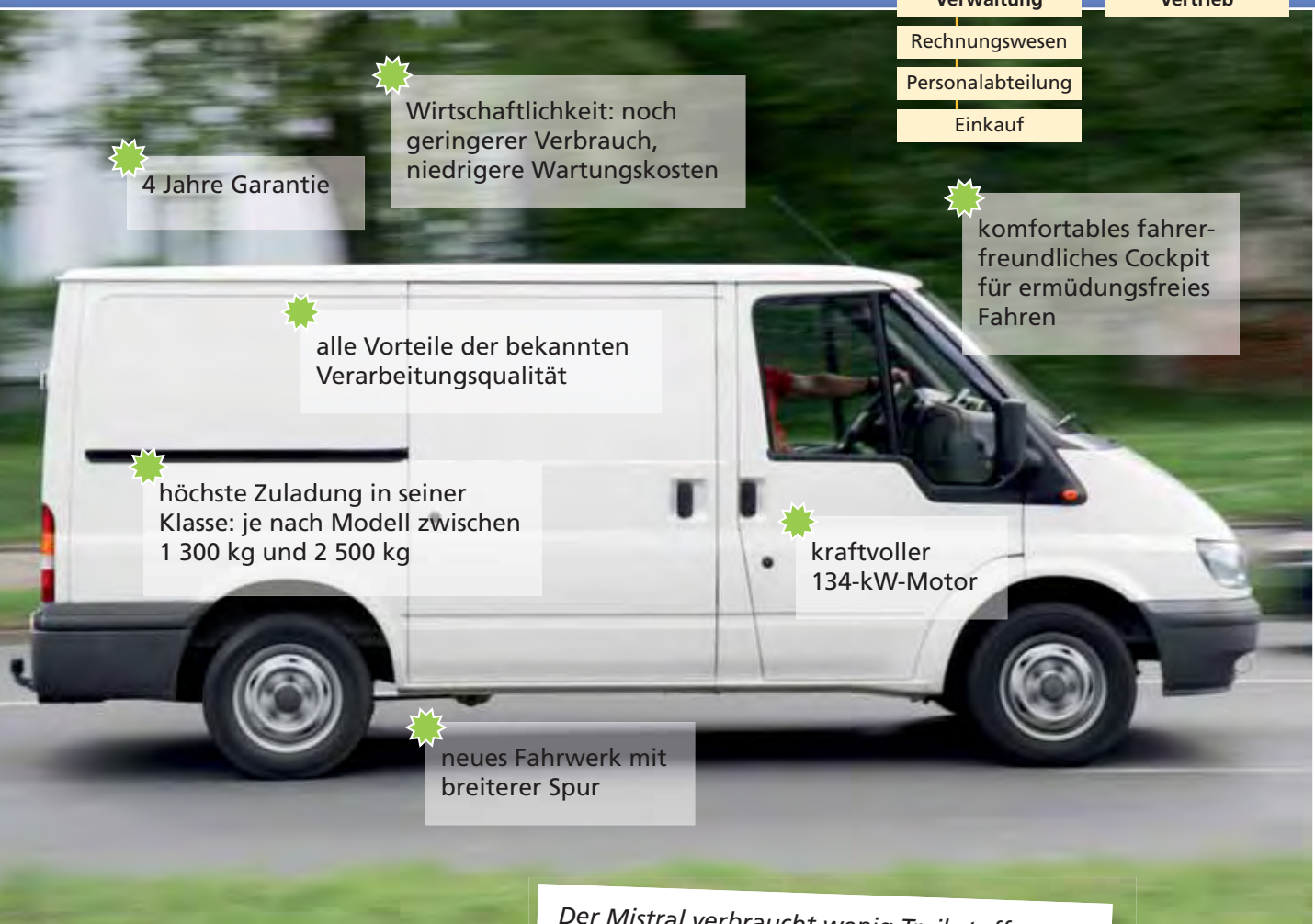
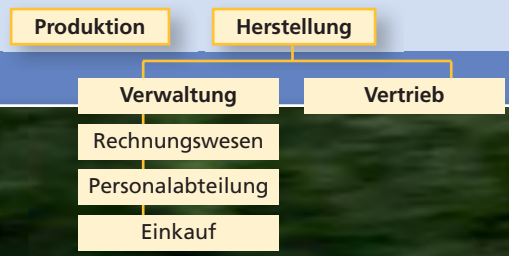
Gruppenarbeit: Suchen Sie Partner mit den gleichen Geräten. Beschreiben Sie Ihr Gerät.

- Welche Eigenschaften hat es?
- Womit ist es ausgestattet?
- Was leistet es?

Vergleichen Sie Ihr Gerät mit den Geräten Ihrer Partner. Welches ist das bessere Gerät?

Berichten Sie den anderen Gruppen.





4 Jahre Garantie

Wirtschaftlichkeit: noch geringerer Verbrauch, niedrigere Wartungskosten

alle Vorteile der bekannten Verarbeitungsqualität

höchste Zuladung in seiner Klasse: je nach Modell zwischen 1 300 kg und 2 500 kg

kraftvoller 134-kW-Motor

neues Fahrwerk mit breiterer Spur

komfortables fahrerfreundliches Cockpit für ermüdungsfreies Fahren

Der Mistral verfügt über ein neues Fahrwerk. Er hat eine breitere Spur.

Der Mistral verbraucht wenig Treibstoff. Er zeichnet sich durch geringen Verbrauch aus.

Der Mistral kann bis zu 2 500 kg transportieren. Das neue Modell ermöglicht eine Zuladung bis zu 2 500 kg.

6 Der Einkauf sucht einen Transporter für den Fuhrpark.

S. 34 H

Partnerarbeit: Beschreiben Sie den *Mistral* oder ein anderes Fahrzeug oder ein Gerät nach: Eigenschaften (Wie ist es?), Ausstattung (Was hat es?) und Leistung (Was kann es?).

7 Der neue *Mistral*

1, 10

S. 34 I

S. 34 J

Hören Sie, wie der Kundenberater das Fahrzeug in der *Mistral*-Vertretung präsentiert. In welcher Reihenfolge nennt er die folgenden Produktmerkmale?

- 1 Das Fahrzeug hat einen völlig neuen, kraftvollen Dieselmotor.
- Der *Mistral* ermöglicht eine Zuladung bis zu 2 500 kg.
- Die ergonomisch geformten Sitze sorgen für angenehmes Fahren.
- Der Motor verbraucht nur 8 Liter Diesel auf 100 Kilometer.
- Der Motor leistet 134 kW.
- Das Fahrerhaus ist sehr komfortabel.
- Der Motor hat einen Hubraum von 2 000 ccm.
- Die Dieselmotor- und der günstige Preis machen den *Mistral* wirtschaftlich.
- Das Fahrzeug hat eine serienmäßige Klimaanlage.

8 Produktbeschreibung

S. 35 K
S. 35 L

Sie haben gehört, wie der Berater in der Mistral-Vertretung die Produktmerkmale A – I formuliert. Versuchen Sie es auch.

So kann man es sagen: Der Mistral ...

ist: schnell/wirtschaftlich/bequem/sparsam/...

hat: einen modernen Motor / eine Klimaanlage / ein neues Fahrwerk / ein komfortables Fahrerhaus / ...

kann: viel transportieren / ... – macht: das Fahren bequem / ... – leistet: viel / 134 kW / ...

Und so steht es im Prospekt:

Der Mistral **zeichnet sich durch** eine Reisegeschwindigkeit von 140 Kilometern **aus**.
hohen Komfort

Eigenschaft

ist von großer Wirtschaftlichkeit.
weist eine ausgezeichnete Verarbeitungsqualität **auf**.

Der Mistral **verfügt über** ein neues Fahrwerk.
einen Hubraum von 2000 ccm.

Ausstattung

ist mit einem komfortablen Fahrerhaus **ausgestattet**.
einer Klimaanlage **ausgestattet**.

Der moderne Motor **sorgt für** eine hohe Reisegeschwindigkeit.
niedrigen Verbrauch.

Leistung

Das Fahrerhaus **ermöglicht** ermüdungsfreies Fahren.

Gr. S. 31, 2

9 Was bietet die Konkurrenz? Der Mistral und der Marathon im Vergleich

S. 35 M
S. 35 N

Technische Daten

	Mistral <i>Diesel-Motor</i>	Marathon <i>Otto-Motor</i>
Hubraum	2 000 ccm	2 400 ccm
Leistung	134 kW	160 kW
Verbrauch	8 l Diesel/100 km	12 l Super/100 km
Höchstgeschwindigkeit	140 km/h	155 km/h
Zuladung	2 500 kg max.	2 000 kg max.
Sitzplätze	3	3
Ausstattung	Klimaanlage, GPS, Radio	Klimaanlage, GPS gegen Aufpreis
Garantie	4 Jahre unbegrenzt	3 Jahre / 200 000 km

Beide verfügen über drei Sitzplätze. Der Marathon ist aber nicht serienmäßig mit GPS ausgestattet.

Der Marathon hat einen größeren Hubraum.

Der Marathon zeichnet sich durch eine höhere Geschwindigkeit aus.

Aber der Mistral weist einen niedrigeren Verbrauch auf. ...

Gr. S. 31, 1

10 Ihre Kaufentscheidung

Was wollen Sie nehmen? Den Mistral oder den Marathon? Den PC oder den Laptop? Das Handy von Samsung oder das von Nokia? Die Lavo oder die S-Mat? Den ... oder den ...?

Diskutieren Sie in Gruppen. Treffen Sie eine Entscheidung. Begründen Sie Ihre Entscheidung.

Wir nehmen | den ..., | denn | er | zeichnet sich durch ... aus | ermöglicht ... | hat ... |
| das ..., | | es | ist von ... | sorgt für ... | ist mit ... ausgestattet |
| die ..., | | sie | verfügt über ... | weist auf ...

Deshalb nehmen wir ihn/es/sie.

11 Die eierlegende Wollmilchsau

*Haben und Wollen*

*Ein Mitmensch hat nicht, was er will.
Sein Mitmensch will nicht, was er hat.
Ein Dritter hat, was er nicht will.
Ein Vierter will, was er nicht hat.*

Die eierlegende Wollmilchsau ist ein sehr seltenes Tier. Manche Menschen sagen, sie hätten mal eine gesehen. Das kann man natürlich nicht überprüfen. Einige behaupten, dass sie eine zu Hause haben. Aber das ist meistens nur eine fixe Idee. Andere dachten, dass sie eine gekauft haben. Aber das war dann immer eine Enttäuschung. Zu Hause mussten sie feststellen, dass es doch nur ein ganz normales Wollschaf war, das keine Eier legen, keine Schweineschnitzel liefern und keine Milch geben konnte. Oder sie hatten eine ordinäre Kuh gekauft, die Milch gibt, aber nicht für warme Winterwollpullover sorgt.

Eierlegende Wollmilchsäue sind – der Name sagt es ja schon – komplizierte Kreuzungen zwischen Kuh, Huhn, Schaf und Schwein. Schön kann diese Mischung, selbst wenn sie klappt, natürlich nicht sein. Man sagt aber, dass sie einen freundlichen Charakter haben. Auch das kann natürlich niemand bestätigen. Wie gesagt, es sind seltene Tiere. Wenn sie aber wirklich nett sind, so hat das den Nachteil, dass ein Einsatz als eierlegender Wollmilchschweinewachhund nicht möglich ist. Dazu wären sie nicht unfreundlich genug.

Wenn Sie eine eierlegende Wollmilchsau (Abkürzung: Eiwomisau) sehen, nehmen Sie bitte sofort Kontakt mit dem nächsten zoologischen Garten auf.

- Was kann die eierlegende Wollmilchsau?
- Welche Eigenschaften hat sie?
- Womit ist sie ausgestattet?
- Haben Sie schon mal eine gesehen?
- Wie soll Ihre persönliche eierlegende Wollmilchsau sein? Was soll sie können und haben?

Der Begriff *eierlegende Wollmilchsau* ist eine metaphorische Bezeichnung für jemand oder etwas, der oder das sich durch große Vielseitigkeit auszeichnet und über die Leistung einer Kuh (Milch geben), eines Schafs (Wolle produzieren), eines Huhns (Eier legen) und eines Schweins (Fleisch liefern) gleichzeitig verfügt.

Der Ausdruck soll aus der Militärtechnik stammen. Die europäischen Staaten haben die Entwicklung eines Kampfflugzeugs in Auftrag gegeben. In der langen Entwicklungszeit haben die verschiedenen Regierungen immer neue und immer mehr Leistungen und Eigenschaften verlangt. Das Flugzeug wurde so zu einer „eierlegenden Wollmilchsau“, die alles, aber nichts richtig konnte.

Deshalb spricht man oft von einer „eierlegenden Wollmilchsau“, wenn man nicht an die großartigen und vielfältigen Eigenschaften oder Qualitäten glaubt, die ein Mensch, eine Maschine oder ein Gerät angeblich haben soll.

1.11 12

Beim Immobilienmakler

- Welche Ausstattungsmerkmale wünscht sich der Herr für sein Haus?
- Welche Eigenschaften soll Ihr Traumhaus aufweisen?
- Womit soll Ihr Traumhaus ausgestattet sein?

1 Komparation: A ist ...er als B. C ist am ...sten.

		Komparativ: -er	Superlativ: am -sten
regelmäßig			
	schnell	schneller	am schnellsten
unregelmäßig			
a>ä	warm	wärmer	am wärmsten
o>ö	groß	größer	am größten
u>ü	kurz	kürzer	am kürzesten
	gut	besser	am besten

A: 1,06 kWh	B: 1,06 kWh
A: € 649,-	B: € 489,-
A: € 489,-	B: € 649,-
	C: € 998,-


- Modell A ist genauso sparsam wie Modell B.
- Modell B ist billiger als Modell A. Modell A ist teurer als Modell B.
- Modell C ist am teuersten. Modell A ist am billigsten.

Deklination: A ist ein kleineres Modell als B. C ist das kleinste Modell.

	Maskulinum				Neutrum				Feminum				Plural			
N	der	neu	er	e	das	neu	er	e	die	neu	er	e	die	neu	er	en
A	den	neu	er	en	das	neu	er	e	die	neu	er	e	die	neu	er	en
D	dem	neu	er	en	dem	neu	er	en	der	neu	er	en	den	neu	er	en
G	des	neu	er	en	des	neu	er	en	der	neu	er	en	der	neu	er	en

N	ein	neu	er	er	ein	neu	er	es	eine	neu	er	e
A	einen	neu	er	en	ein	neu	er	es	eine	neu	er	e
D	einem	neu	er	en	einem	neu	er	en	einer	neu	er	en
G	eines	neu	er	en	eines	neu	er	en	einer	neu	er	en

- Modell A hat eine geringere Tiefe als Modell B.
- Modell A hat einen niedrigeren Preis als Modell B und C.
- C ist das Modell mit dem geringsten Verbrauch.



A:



B:

A: € 489,-	B: € 649,-	C: € 998,-
A: 6 l/100 km	B: 5 l/100 km	C: 4,5 l/100 km

2 Die Umgebung des Verbs

Reflexiv-pronomen	Verb	Präposition	Ergänzung
sich	leben		
sich	frühstücken		
sich	trennen	durch	WAS
sich	auszeichnen	über	WAS
sich	verfügen	für	WAS
sich	sorgen	mit	WEM
sich	auskommen		

- **Wodurch zeichnet sich das teurere Gerät aus?**
 - ▲ **Es zeichnet sich durch seine Wirtschaftlichkeit aus.**
- **Dadurch zeichnet sich das billigere auch aus.**
 - ▲ **Darüber verfügt das teurere Gerät auch.** Außerdem weist es einen niedrigeren Verbrauch auf. **Dafür sorgt** seine moderne Technik.

Wichtige Wörter und Wendungen

- | | |
|----------------------------|---|
| ... ist wirtschaftlich | ... zeichnet sich durch Wirtschaftlichkeit aus. |
| ... ist bedienerfreundlich | ... ist von großer Bedienerfreundlichkeit. |
| ... ist breit | ... weist eine breitere Spur auf. |
| ... ist komfortabel | ... verfügt über großen Komfort. |

A Wie heißen die Haushaltsgeräte?



B Unser Spül-Blitz

Ordnen Sie den Aussagen die passenden Eigenschaften zu.



- A Er hat einfache und klare Tasten zur Inbetriebnahme. Er ist sehr ...
- B Er verbraucht sehr wenig Wasser und Strom. Er arbeitet wirklich ...
- C Auch sehr schmutziges Geschirr wird immer sauber. Wir finden ihn ...
- D Er funktioniert schon seit zehn Jahren zuverlässig ohne Reparaturen und Wartung. Er ist ...
- E Er war nicht billig. Aber für die gute Leistung und den niedrigen Energieverbrauch war der Preis nicht zu hoch. Er ist wirklich ...

- 1 langlebig
- 2 bedienerfreundlich
- 3 leistungsstark
- 4 preiswert
- 5 wirtschaftlich

C Adjektiv-Endungen

- a) netter Kollege: der nette Kollege → viele _____ → den _____
→ mit einem _____ → nur ein _____
- b) gute Geräte: ein _____ → das _____ → mit einem _____
→ mit einigen _____ → Teil eines _____ → unser _____
- c) wichtige Frage: mehrere _____ → deine _____
→ einer _____ → keine _____ → der _____

D Im Elektromarkt

Schreiben und/oder spielen Sie Dialoge. Beispiel:



- ← ● Der ist leistungsstark.
- ▲ Ist der da nicht doch leistungsstärker? →
- ← ● Nein, dieser ist am leistungsstärksten.
- ▲ Ich hätte aber gern einen wirklich leistungsstarken.
- ← ● Nehmen Sie den! Einen leistungsstärkeren gibt es nicht. Das ist wirklich der leistungsstärkste.



- ← ● Der ist wirtschaftlich.
- ▲ ...?
- ← ● Nein, ...
- ▲ Ich hätte aber gern ...
- ← ● ...
- ...





c) ← ● *Das ist bedienerfreundlich.*
 ▲ ...?
 ← ● ...
 ▲ ...
 ← ● ...
 ...



d) ← ● *Die ist modern.*
 ▲ ...?
 ← ● ...
 ▲ ...
 ← ● ...
 ...



AB 12 E

Hören und sprechen

- *Ist der groß genug?*
- ▲ *Nein, ich hätte gern einen größeren.*

F Der Online-Shop *Design Plus*

a) Lesen Sie nur die markierten Teile. Ordnen Sie sie den Punkten 1–5 zu:

- 1 Angebot/Branche:
das breiteste Sortiment
- 2 Preisgarantie:

- 3 Versand:

- 4 Sonderangebote:

- 5 Newsletter:

- b) Fassen Sie den Text schriftlich zusammen. Benutzen Sie die Stichpunkte 1 – 5.
- c) Wenn Sie wollen, können Sie Ihre Zusammenfassung mit dem Text rechts vergleichen und ergänzen.

Vom kabellosen Mixer bis zum praktischen Gemüseschneider finden Sie im *Design Plus* Online-Shop das **breiteste** Angebot an Küchenhelfern. Kein Anbieter hat ein größeres und preiswerteres **Sortiment**.
 Unser Versprechen: Wenn Sie bis zu **drei Monate nach Kauf** eines unserer Artikel ein **günstigeres Angebot finden**, können Sie sich an unseren Kundendienst wenden. Wir finden eine **faire Lösung**.
 Wir garantieren schnelle und zuverlässige Lieferung. Wenn Sie heute **bis 17.00 Uhr bestellen**, liegt die Bestellung **übermorgen beim** angegebenen **Empfänger** auf dem Tisch. Ab einem Warenwert von **50 Euro** liefern wir **kostenlos**. Auf Wunsch versenden wir alle Artikel in Geschenkpapier; Sie können aus drei Designs auswählen.
 Nutzen Sie die Preisvorteile unserer **wöchentlichen** Aktionsangebote mit **Rabatten bis zu 50 %**. Diese Woche zum Beispiel: Der kraftvolle Gemüseschneider aus Edelstahl für eine längere Lebensdauer zum Sonderpreis von € 29,95. Wichtige Neuigkeiten über unser Angebot kommen direkt zu Ihnen nach Hause. Bestellen Sie unseren **monatlichen** Newsletter. So haben Sie immer die **aktuellsten Informationen** online zur Hand. Klicken Sie einfach die für Sie wichtigen Bereiche an: Haus + Küche – Heim + Garten – Sport – Freizeit – Mode. Dann bekommen Sie nur die Infos, die für Sie wichtig sind.

AB 13-15 G

Aussprache

*Denk stets, wenn etwas dir nicht gefällt:
 „Es währt nichts ewig auf dieser Welt.“
 Der kleinste Ärger, die größte Qual
 sind nicht von Dauer. Sie enden mal.*



- langsam und deutlich
- schneller werden
- flüssig und deutlich



aus: Otto Reutter, „In 50 Jahren ist alles vorbei“

O. Reutter (1870 – 1931) Kabarettist und Sänger

H Produktbeschreibung



ist wie: bedienerfreundlich | schnell | sparsam im Verbrauch

hat was: exklusives Design | automatische Druckkopfreinigung | eingebaute Kamera

kann was: Kaffee, Espresso und Cappuccino zubereiten | brillante Fotos drucken | Musik speichern

Wie ist, was hat, was kann das Gerät? Beschreiben Sie die Geräte unter diesen Gesichtspunkten.

- a) Der Drucker ist sparsam im Verbrauch. Er hat eine

- b) Die Kaffeemaschine _____ Sie hat ein exklusives Design.

- c) Das Mobiltelefon _____ Es kann Musik speichern.

I Adjektive – Nomen

a) Schreiben Sie die passenden Nomen und Adjektive in die Lücken.

schnell	die Schnelligkeit	_____	die Leistungsstärke
wirtschaftlich	_____	_____	der Komfort
sparsam	_____	breit	_____
bedienerfreundlich	_____	_____	die Tiefe
_____	Langlebigkeit	lang	_____
_____	Bequemlichkeit	hoch	_____

b) Schreiben Sie Sätze wie im Beispiel.

- 1 Motor – leistungsstark Ein leistungsstarker Motor – er zeichnet sich durch Leistungsstärke aus.
- 2 Motor – sparsam Ein ... er ist von großer ...
- 3 Anlage – wirtschaftlich Eine ... sie zeichnet sich ...
- 4 Gerät – langlebig ...
- 5 Stuhl – komfortabel ...
- 6 Tastatur – bedienerfreundlich ...

J Bilden Sie Adjektive.

- | | | |
|-----------------------------------|------------------------------------|--------------------------------|
| a) _frei oder _reich? | b) _freundlich oder _los? | c) _arm oder _voll? |
| 1 störungs <u>frei</u> _____ | 1 kabel <u>los</u> _____ | 1 kraft <u>voll</u> _____ |
| 2 abwechslungs <u>reich</u> _____ | 2 wartungs <u>los</u> _____ | 2 wert <u>los</u> _____ |
| 3 erfolg <u>reich</u> _____ | 3 bediener <u>freundlich</u> _____ | 3 wartungs <u>los</u> _____ |
| 4 vitamin <u>reich</u> _____ | 4 problem <u>los</u> _____ | 4 verbrauchs <u>los</u> _____ |
| 5 ermüdungs <u>frei</u> _____ | 5 fahrer <u>freundlich</u> _____ | 5 verständnis <u>los</u> _____ |

K Eigenschaft, Ausstattung, Leistung

Was ist Ihrer Meinung nach eine Eigenschaft (E), ein Ausstattungsmerkmal (A), eine Leistung (L)? Kreuzen Sie an.

hohe Zuladung	<input type="checkbox"/> E	<input type="checkbox"/> A	<input type="checkbox"/> L	gute Verarbeitungsqualität	<input type="checkbox"/> E	<input type="checkbox"/> A	<input type="checkbox"/> L
Wirtschaftlichkeit	<input type="checkbox"/> E	<input type="checkbox"/> A	<input type="checkbox"/> L	komfortables Fahrerhaus	<input type="checkbox"/> E	<input type="checkbox"/> A	<input type="checkbox"/> L
modernes Fahrwerk	<input type="checkbox"/> E	<input type="checkbox"/> A	<input type="checkbox"/> L	ermüdungsfreies Fahren	<input type="checkbox"/> E	<input type="checkbox"/> A	<input type="checkbox"/> L
134 kW-Diesel-Motor	<input type="checkbox"/> E	<input type="checkbox"/> A	<input type="checkbox"/> L	hohe Geschwindigkeit	<input type="checkbox"/> E	<input type="checkbox"/> A	<input type="checkbox"/> L
geringer Verbrauch	<input type="checkbox"/> E	<input type="checkbox"/> A	<input type="checkbox"/> L	niedrige Wartungskosten	<input type="checkbox"/> E	<input type="checkbox"/> A	<input type="checkbox"/> L

L Der Transporter

- 1 Der Transporter
- 2 Das komfortable Fahrerhaus
- 3 Die bekannte Verarbeitungsqualität
- 4 Die elektronische Motorsteuerung
- 5 Der kraftvolle Motor

a) Ordnen Sie zu.

verfügt über
sorgt für / ermöglicht
zeichnet sich durch ... aus

- A den hohen Wiederverkaufswert.
- B eine hohe Reisegeschwindigkeit.
- C ermüdungsfreies Fahren.
- D einen modernen Dieselmotor.
- E geringen Verbrauch.
- F große Wirtschaftlichkeit.
- G hohe Verarbeitungsqualität.
- H ein komfortables Fahrerhaus.

b) Schreiben Sie einige Sätze.

Auch das Modell IT Extra verfügt über einen modernen Dieselmotor.
Der Transporter zeichnet sich durch ...

M Hören und sprechen: Der Neue ist besser.

- *Wodurch zeichnet sich der neue Mistral aus?*
- ▲ *Durch höheren Komfort.*
- *Womit ist er ausgestattet?*
- ▲ *Mit bequemeren ...*
- *Und worüber verfügt er?*
- ▲ *Über ...*

1. hoher Komfort
2. bequeme Sitze
3. moderne Motortechnik
4. sparsamer Verbrauch
5. hohe Wirtschaftlichkeit
6. eine leistungsstarke Klimaanlage
7. angenehmes Klima
8. ein bedienerfreundliches Cockpit

N Zwei Laptops

Worüber verfügen sie, womit sind sie ausgestattet? Machen Sie Dialoge wie im Beispiel.

Vario R 690



Renamo 4.0



Festplatte	360 GB	160 GB
Bildschirm	15,4 Zoll	17 Zoll
Taktfrequenz	2,4 GHz	2 GHz
Betriebssystem	ja	nein

- *Verfügt der Renamo über die größere Speicherkapazität?*
- ▲ *Nein, darüber verfügt der Vario.*
- *Und worüber verfügt der Renamo?*
- ▲ *Der verfügt über eine Speicherkapazität von 160 GB.*
- *Ist der Vario mit dem größeren Bildschirm ausgestattet?*
- ▲ *Nein,*
- *Und ...?*
- ▲ *Der ...*

- *Verfügt der Renamo über die höhere Taktfrequenz?*
- ▲ *Nein, ...*
- *Und ...?*
- ▲ *Der ...*

- *Ist der Renamo beim Kauf mit dem Betriebssystem ausgestattet?*
- ▲ *Nein, ...*
- *Und ...?*
- ▲ *Der ...*