

### Wohin gehst du?

Ein Spiel für je 3 S  
Dauer: ca. 10–15 Min.

#### Hinweise für die Lehrerin / den Lehrer

Das Spiel übt die Antwort auf die Frage „Wohin gehst du?“ mit der Kombination „in“ + Akkusativ ein.




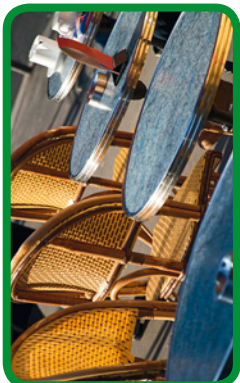




#### Vorbereitung

Kopieren Sie Vorlage 1 und 2 so oft, dass immer drei S einen Spielplan und einen Würfel bekommen. Laminieren Sie den Spielplan oder kleben Sie ihn auf dünne Pappe. Schneiden Sie die Vorlage für den Würfel (Vorlage 2) aus und falten Sie den Würfel wie angegeben. Falls Sie den Würfel nicht in Farbe ausdrucken können, bitten Sie Ihre S, die Flächen in den angegebenen Farben auszumalen. Kopieren Sie die Notizzettel (Vorlage 3) so oft, dass jeder S ein Blatt bekommt. Jeder S benötigt auch eine Spielfigur. (Hierfür können auch unterschiedlich große Münzen benutzt werden.)

#### Ablauf

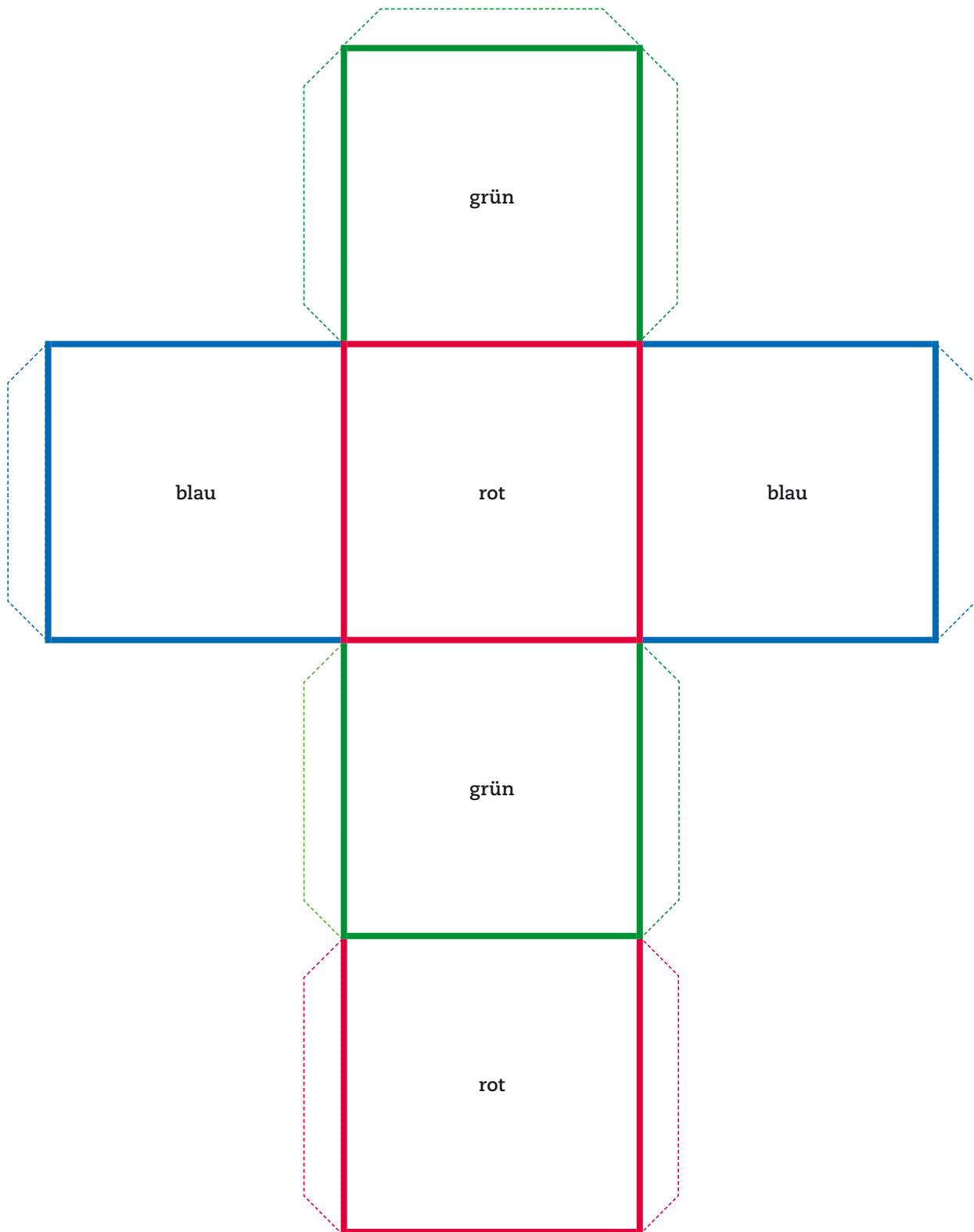
Bilden Sie Gruppen von 3 S. Jede Gruppe erhält einen Spielplan, einen Würfel, drei Spielfiguren und drei Notizzettel. Ein S beginnt und würfelt. Die anderen beiden S fragen „Wohin gehst du?“ Der S setzt seine Spielfigur auf einen Ort, der mit der passenden, von ihm gewürfelten Farbe übereinstimmt (egal, welcher) und antwortet z. B., wenn er rot gewürfelt hat: „Ich gehe in die Bibliothek.“ Diesen Satz schreibt er auf seinen Notizzettel neben das Bild „Bibliothek“. Die anderen beiden S überprüfen, ob der Satz richtig ist. (Ist der Satz falsch, muss der S bei einer späteren Gelegenheit noch einmal auf das Feld und den Satz erneut schreiben.) Dann ist der nächste S dran. Wenn S 1 wieder an der Reihe ist, würfelt er erneut, kann jetzt aber nur noch über die mit Punkten gekennzeichneten Wege zu neuen Orten gelangen. (Steht er z. B. auf der „Bibliothek“ und würfelt erneut rot, kann er nicht weiterziehen, weil die angrenzenden Felder grün und blau sind. In diesem Fall geht es einfach mit dem nächsten S weiter.) Ziel des Spiels ist es, als erster an allen Orten gewesen zu sein. Auf dem Notizzettel muss neben jedem Ort die richtige Antwort stehen.

### Vorlage 1

 <p>blau</p>	•••	 <p>rot</p>	•••	 <p>grün</p>	•••	 <p>grün</p>	•••	 <p>grün</p>	•••	 <p>grün</p>	•••	 <p>rot</p>	•••	 <p>blau</p>
---	-----	--	-----	--	-----	---	-----	--	-----	--	-----	--	-----	--

Fotos: Park © Thinkstock/Zoonar; Bibliothek © Thinkstock/Thinkphoto; Kaufhaus © Thinkstock/Hemera; Café © Thinkstock/Stock; Schwimmbad © iStockphoto/Editorial12; Kino © Thinkstock/Thinkphoto; Sporthalle © Thinkstock/Thinkphoto; Fan-Club © iStockphoto/wdstock

Vorlage 2



### Vorlage 3

Wohin gehst du?



.....



.....



.....



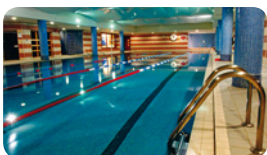
.....



.....



.....



.....



.....

Fotos: Park © Thinkstock/Zoonar; Bibliothek © Thinkstock/Stockphoto; Kaufhaus © Thinkstock/Hemera; Café © Thinkstock/Stockphoto; Schwimmbad © iStockphoto/Editorial12;  
Kino © Thinkstock/Stockphoto; Sporthalle © Thinkstock/Stockphoto; Fan-Club © iStockphoto/wdstock